



1-3 放射線の利用

7-1

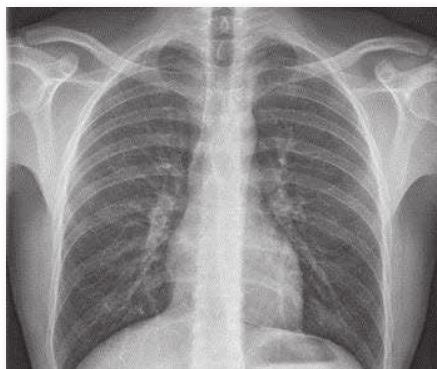
放射線は、病院での検査や治療、工業分野での製品開発、農業分野での品種改良を始め、私たちの暮らしの中の様々な場面で利用されています。また、放射性物質は、原子力発電所などで使われています。

放射線を使って体の中を写す

右図は、放射線の一つであるエックス線を使って、体の中を写した写真です。

これは、目に見える光（可視光）に比べエックス線の透過性が高い性質を利用しています。

7-2



(出典) 放射線による健康影響等に関する統一的基础資料（平成29年度版）

古い土器を調べる

古い土器には昔の人が使っていた時に付着したススやコゲが残っていることがありますが、このススやコゲの中には放射性物質である炭素14などが含まれています。放射性物質の量は時間が経つにつれ減っていくことから、炭素14などの放射性物質の半減期を利用してその土器が使用された時期を知ることができます。



福岡市の板付遺跡や有田七田前遺跡から出土した土器
(写真提供：国立歴史民俗博物館、福岡市埋蔵文化財センター所蔵)