

# 放射線による影響

## 外部被ばくと内部被ばく

放射性物質が体の外部にあり、体外から被ばくする(放射線を受ける)ことを「外部被ばく」といいます。一方、放射性物質が体の内部にあり、体内から被ばくすることを「内部被ばく」といいます。

外部被ばくは、大地からの放射線や宇宙線などの自然放射線とエックス(X)線撮影などの人工放射線を受けたり、着ている服や体の表面(皮膚)に放射性物質が付着(汚染)して放射線を受けたりすることです。

放射線は、体を通り抜けるため、体にとどまることはなく、放射線を受けたことが原因で人やものが放射線を出すようになることはありません。

万一、汚染してしまった場合は、シャワーを浴びたり洗濯をしたりすれば洗い流すことができます。

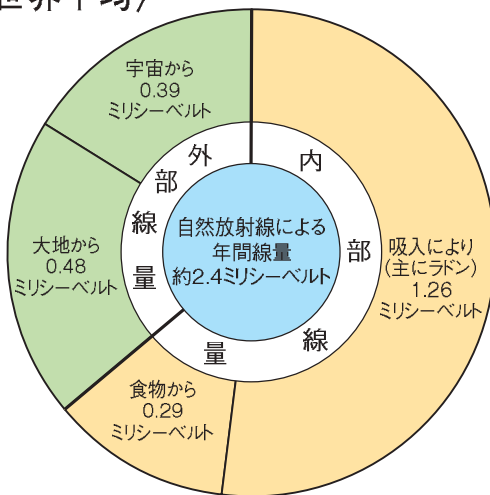
内部被ばくは、空気を吸ったり、水や食物などを摂取したりすることにより、それに含まれている放射性物質が体内に取り込まれることによって起こります。

内部被ばくを防ぐには、放射性物質を体内に取り込まないようにすることが大切です。

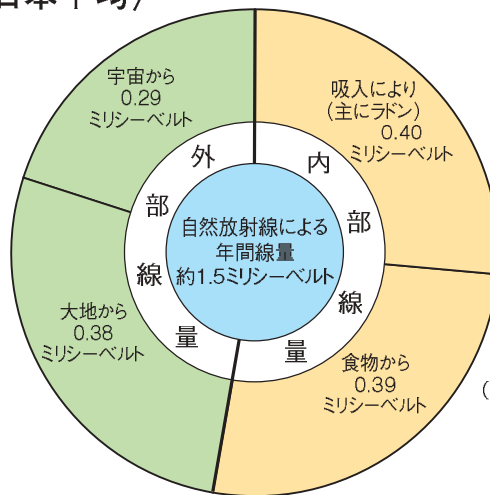
## ◆自然界から受ける放射線量

一人当たりの年間線量

〈世界平均〉

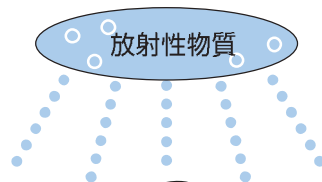


〈日本平均〉

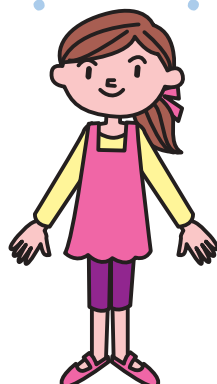


(注)2005年に日本分析センターから、自然界から受ける年間の放射線量2.2ミリシーベルトという数値が公表されています。

出典 原子放射線の影響に関する国連科学委員会(UNSCEAR)2008年報告、(財)原子力安全研究協会「生活環境放射線」(1992年)より作成



**外部被ばく**  
体の外にある放射性物質から出る放射線を受けることです。



**内部被ばく**  
放射性物質が含まれる空気や飲食物を吸ったり摂取したりすることによって、放射性物質が体の中に入り、体の中から放射線を受けることです。

